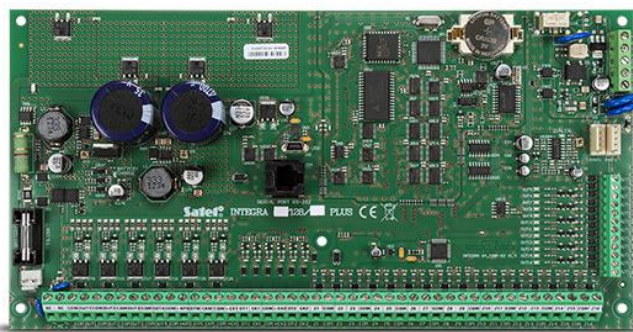


# INTEGRA 128 Plus

## EN50131 GRADE 3 FOKOZATÚ 16-128 ZÓNÁVAL/KIMENETTEL RENDELKEZŐ RIASZTÓKÖZPONT ALAPLAP

Az EN50131 Grade 3 előírásai teljeskörű teljesítésének köszönhetően az INTEGRA Plus vezérlőpanel tökéletesen megfelel az olyan magas betörési kockázattal rendelkező helyszínek, mint pl. bankok, ékszerüzletek, közüzemi létesítmények fejlett biztonsági-rendszereinek kialakítására. A vezérlőpanel kiterjedt funkcionalitás jellemzi, melynek köszönhetően lehetőség nyílik belépésvezérlési- vagy akár háziautomatizálási-rendszerekben történő alkalmazásra is.

- EN50131 szabványsorozat Grade 3 teljes megfelelés
- beépített fejlett 2 A+1.5 A kiterjesztett öndiagnosztikai funkcióval rendelkező kapcsolóüzemű tápegység
- max. 128, programozható EOL értékkel és 3 EOL beállítási lehetőséggel rendelkező zóna
- USB port PC-vel történő programozáshoz
- max. 32 partíció, 8 objektum
- max. 128 teljesen programozható kimenet
- dedikált kezelői és bővíthető kommunikációs buszok
- rendszer kezelése LCD kezelőkkel, partíció kezelőkkel, távvezérlőkkel vagy proximity-kártyákkal
- rendszer távoli kezelése PC-vel, okostelefonnal vagy hangvezérlés telefonmenüvel
- 64 automatizációs vezérlésre alkalmazható független ütemező
- belépésvezérlési és háziautomatizálási funkciók
- nemfelejtő 22,527-es eseménynapló online nyomtatással
- 240+8+1 felhasználói kód
- PC-vel frissíthető firmware
- Lehetséges SATEL szerver csatlakozási probléma hibaként történő jelentésének letiltására szolgáló opció



**MŰSZAKI ADATOK**

Hangüzenetek	32
Kis áramerősségű programozható kimenetek terhelhetősége	50 mA
Nagy áramerősségű programozható kimenetek terhelhetősége (±10%)	3000 mA
Esemény napló	22527
Partíciók	8
Zónák	32
Időzítő	64
Nyomatott áramköri lemez méretei	264 x 134 mm
Működési hőmérséklet	-10...+55 °C
Tápfeszültség (±15%)	20 V AC, 50-60 Hz
Tömeg	320 g
Maximális nedvesség	93±3%
Áramfelvétel az akkumulátorból - készenléti állapotban	130 mA
A transzformátor ajánlott típusa	75 VA
Az akkumulátor hiba bejelentésének feszültsége (±10%)	11 V
Az akkumulátor töltésének árama (átkapcsolható)	10,5 V
EN50130-5 szerinti környezetvédelmi osztály	II
Az áram bevétele készség állapotában 230 V hálózathoz	135 mA
Maximális áramfelvétel 230 V hálózathoz	400 mA
Felhasználók + Adminisztrátorok	240 + 8
Az áram maximális bevétele akkumulátorból	200 mA
Maximális akkumulátor töltőáram	1500 mA
A tápláló áramteljesítménye (a készülékek táplálása + akkumulátor töltése)	2000 + 1500 mA
A tápláló kimeneti feszültsége	10,5...14 V DC
+KPD kimenet megterhelhetősége (±10%)	3000 mA
+EX1 i +EX2 kimenetek megterhelhetősége (±10%)	3000 mA
Programozható vezetékes bemenetek	16
Programozható bemenetek maximális száma	128
Programozható vezetékes kimenetek	16
Programozható kimenetek maximális száma	128
Tápfeszültség kimenetek	3
Kommunikációs buszok	1 + 2
Kezelők	-ig 8
Bővítő áramkörök	-ig 64
Értesítő telefonszámok (hang/PAGER + SMS)	16 + 16
Telepítő által meghatározott szöveges üzenet	64
Biztonsági fokozat EN50131-3 szerint	Grade 3